

BTS

Biotechnologies

Lycée Albert Camus
POST-BAC



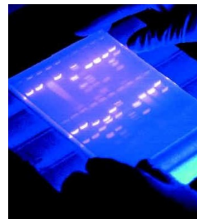
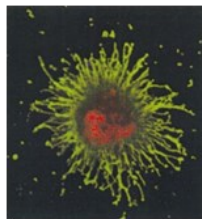
BTS
CONTRÔLÉ
PAR L'ÉTAT



Le titulaire du BTS Biotechnologies est un assistant ou un collaborateur d'ingénieur ou de chercheur dans le domaine des biotechnologies. Cette collaboration s'exerce à travers deux grands types d'emploi :

- des emplois en recherche et recherche-développement : grands organismes de recherche, grandes entreprises, PME, start-up, universités...
- des emplois en production mettant en œuvre des procédés biotechnologiques.

Les biotechnologies sont des technologies transversales qui touchent des secteurs très variés : industries agro-alimentaires, industries pharmaceutiques, industries cosmétiques, agriculture, environnement, recherche fondamentale, recherche clinique...



Les périodes de formation en entreprise

1ère année (7 semaines) :

Cette première période de stage a pour objectifs spécifiques l'approfondissement d'une méthodologie ou d'une technique ou encore l'étude d'une de leurs applications.

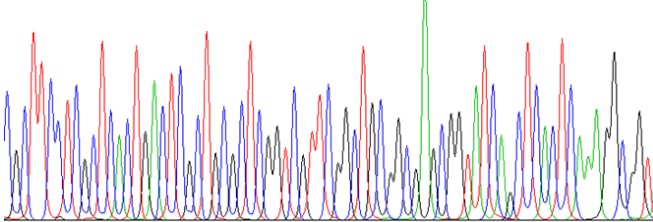
2ème année (8 semaines) :

Au cours de cette deuxième période de stage, l'étudiant est intégré dans une équipe de recherche ou recherche-développement et participe aux travaux de cette équipe. Son travail sera identifié dans le cadre d'un projet du laboratoire ou d'une thématique de recherche.

Aptitudes personnelles

Pour réussir dans cette voie, l'étudiant doit avoir l'esprit d'initiative, de la rigueur et de l'esprit critique dans le raisonnement scientifique, et être capable de travailler en équipe.

880 890 900 910 920 930 940 950
 CGCTTCCTCGCTCACTGACTCGCTCGGCTCGGTCGGTTCGGCTCGGGCAGCGGGTATCAGCTCACTCAAAGCGGTA



Horaires hebdomadaires

ENSEIGNEMENTS	Première année (cours + TP)	Deuxième année (cours + TP)
Biologie moléculaire et génie génétique	3h (2+1)	5,5h (2+3,5)
Biochimie analytique et biochimie structurale et fonctionnelle des protéines	6,5h (2,5+4)	5,5h (2+3,5)
Microbiologie et génie fermentaire	6h (2+4)	6h (2+4)
Biologie et technologies cellulaires	3,5h (1,5+2)	4,5h (2+2,5)
Bio-informatique et informatique de laboratoire	1,5h (0+1,5)	1h (0+1)
Anglais	2h (0+2)	1h (0+1)
Projet pluritechnique encadré	0,5h (0,5 +0)	
Expression-Communication	2h (2+0)	1h (0+1)
Mathématiques	1h (1+0)	2h (1+1)
Sciences physiques	5h (2+3)	2h (1+1)
Soutien en Biochimie-Génie Biologique ou en mathématiques-Sciences physique	1h (0+1)	

Règlement d'examen

Epreuves	Coef	Forme	Durée
E1 : Mathématiques + sciences physico-chimiques	2	écrite	2h + 2h
E2 : Biologie moléculaire et génie génétique	1	écrite	2h
E3 : biochimie structurale et fonctionnelle des protéines	1	écrite	2h
E4 : Biologie des procaryotes et des eucaryotes, microbiologie, génie fermentaire + biologie cellulaire	1 + 1	écrite	2h + 2h
E5 : travaux pratiques biochimie analytique, biologie moléculaire, génie génétique, microbiologie, génie fermentaire, biologie cellulaire	4	CCF	
Rapport de stage	4	orale	50 min
Epreuve facultative : langue vivante étrangère	1	orale	20 min

Poursuites d'études possibles

Université : accès sur dossier à des licences scientifiques et aux licences professionnelles dans le domaine des biotechnologies, mais aussi de la santé, des industries de l'agroalimentaire et de l'alimentation, de la protection de l'environnement etc.



 **Lycée
Albert Camus**
NÎMES - OCCITANIE

51, avenue
Georges Pompidou
BP 97069
30911 Nîmes cedex 2

Tel: 04 66 62 91 71
Fax: 04 66 62 98 36
<http://www.lyc-camus-nimes.ac-montpellier.fr>

